

Download & Registrieren



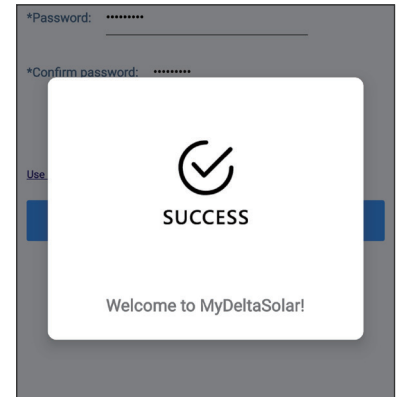
DeltaSolar
DELTA ELECTRONICS, INC.



Bitte Beachten:

Ihr Mobiltelefon oder Tablet muss bei der Anmeldung mit dem Internet Verbindung aufnehmen können.

1. Klick "Create account".
2. Hier bitte E-Mail Adresse und Passwort angeben.



Inbetriebnahme

1. Klick "Create new plant/device"
2. Serien Nummer des Wechselrichters oder des DC1 auswählen

- 3-Inverter: Klick "Auto" für die AutoID Suche und "SET"
- 3-DC1: Wählen Sie die vorhandenen Wechselrichter und klicken auf "Auto ID" und "SET"

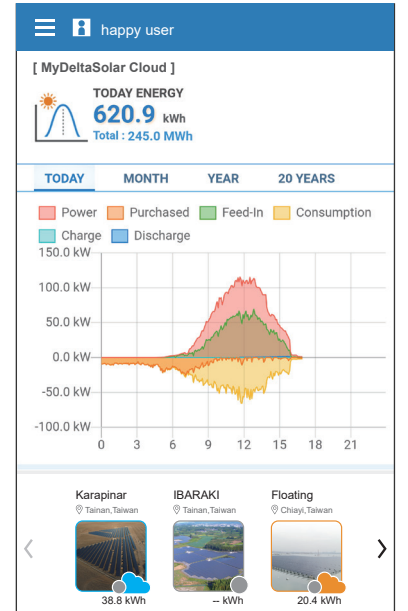
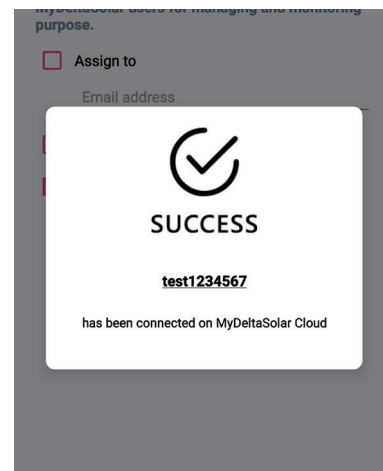
4. Land und Netzrichtlinie auswählen
5. Klick "NEXT" oder wenn noch Netzeinstellungen erforderlich sind "ADVANCED"

6. Neues Passwort (für Inv. und DC1) muss hier erstellt werden (DELTASOL ist nicht mehr gültig)
7. Klick "Connect to the Cloud" wenn Sie die Cloud nutzen wollen oder klick "Skip", und weiter mit ⑧

8. Auswahl Router Verbindung: "Ethernet"(Kabel) oder WiFi

9. Anlagentyp wählen und Anlagennamen vergeben. Anlagenkoordinaten erhalten und mit "SET" bestätigen

10. Anlagenzuordnung definieren (siehe "More Info" unten) Mit "SET" Cloudanmeldung abschließen



More Info.

Hier können verschiedene Rechte vergeben werden

Authority / Function	Owner	Manager	Viewer
View plant information	✓	✓	✓
View share list	✓	✓	✓
Plant setting	✓	✓	🔒
Change device password	✓	🔒	🔒
Edit share list	✓	🔒	🔒

Cloud Symbole

Direktverbindung

- no signal
- nicht verbunden
- monitoring

Cloud Verbindung

- kein Internet
- monitoring
- fault
- error/waring/disconnect